



2018年7月30日

星期一

商品跟踪周报

联系人 策略小组
 电子邮箱 jytzzx@jyqh.com.cn
 电话 021-68555105

今日视点

上周五受到中国工业企业利润数据实现快速增长提振，基本金属、黑色系全面飘红。有色金属方面沪镍领涨，但涨幅收窄涨近1%，沪锡收涨0.81%，沪铝、铅、铜小幅上涨，沪锌翻红微弱上涨。黑色系方面表现强势领涨商品，其中焦炭持续走高涨逾4%，铁矿收涨3.47%。螺纹涨逾3%，热卷涨近3%，焦煤小幅上涨。

板块资金相对流向排名

煤炭	13.55%
建材	5.95%
有色	0.62%
化工	0.12%
软商品	-0.16%
油脂	-0.53%
贵金属	-0.94%
谷物	-1.64%
饲料	-2.31%

资金流向方面，黑色系疯狂涨势得到资金积极响应，黑链指数汹涌流入逾46亿元。投资者疯狂买入铁矿、焦炭、螺纹合约，三者共计吸纳逾40亿资金，占增量资金绝大部分。有色金属方面涨势较弱，但多数品种吸金，其中沪铝获得1.73亿资金加持。

品种资金相对流向排名

铁矿	29.37%	锰硅	-8.51%
焦炭	16.92%	淀粉	-4.57%
焦煤	15.03%	PP	-4.40%
硅铁	7.42%	郑醇	-3.78%
螺纹	6.04%	沪铅	-3.37%

注：以上数据为当日该品种资金流向占昨日该品种沉淀资金的比例

一、国内商品板块、品种动向

图1 板块涨跌幅情况

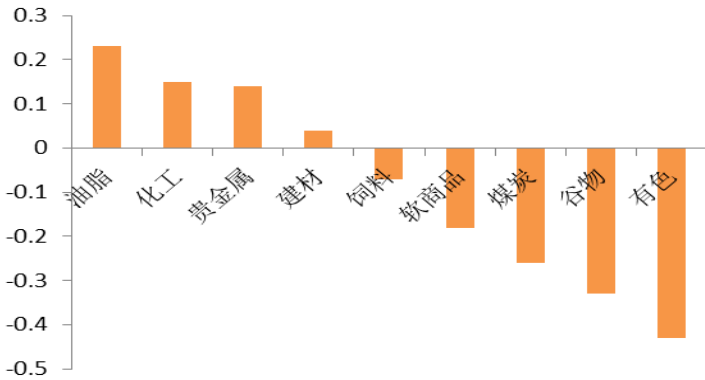
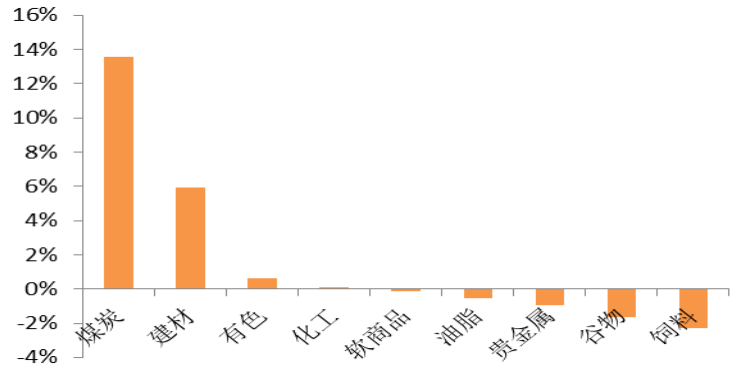


图2 板块资金相对流向



数据来源：文华财经、铜冠金源期货

图3 品种涨幅前十

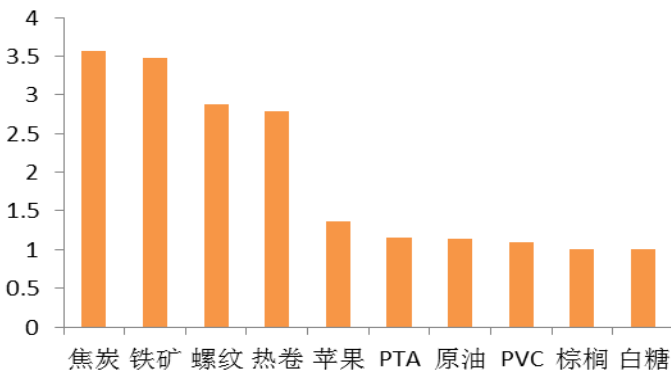
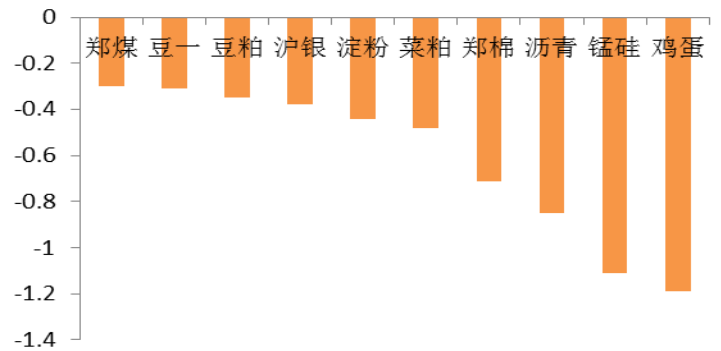


图4 品种跌幅前十



数据来源：文华财经、铜冠金源期货

图5 品种资金相对流入前十

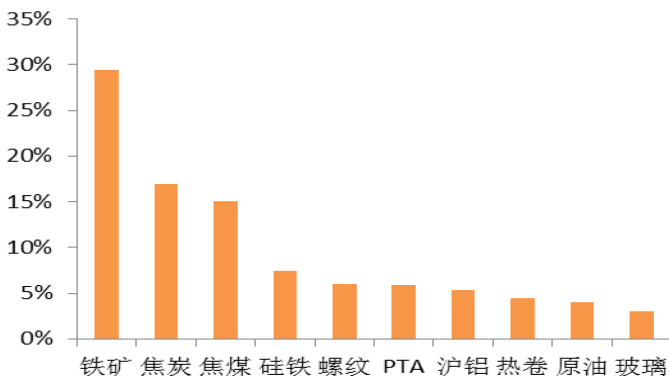
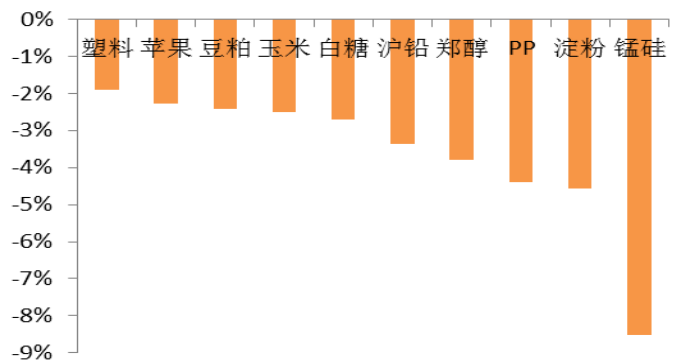
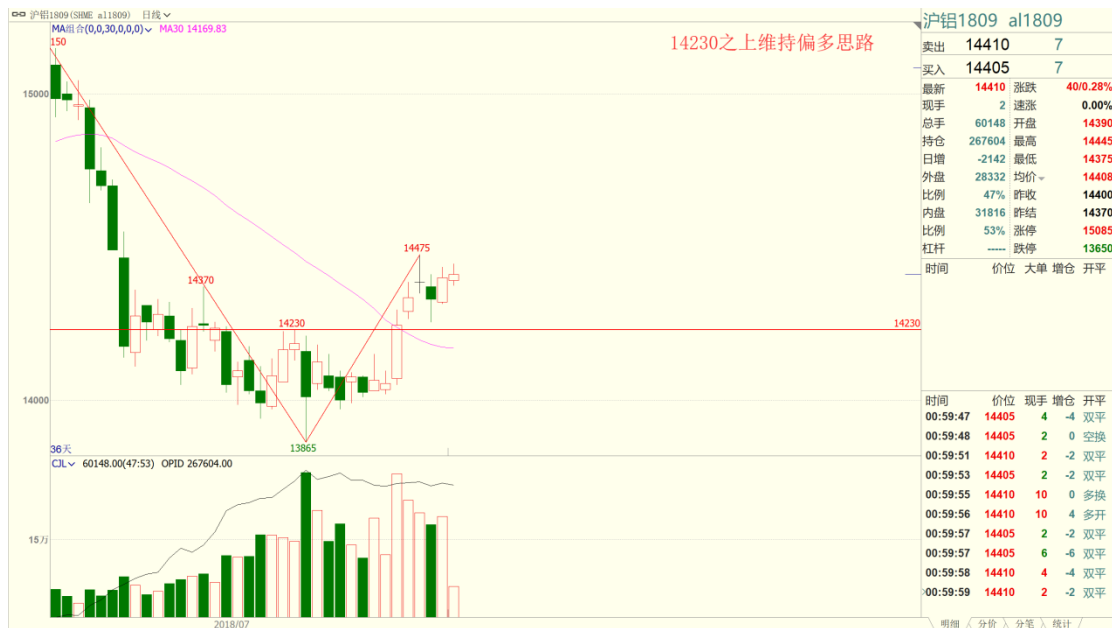


图6 品种资金相对流出前十



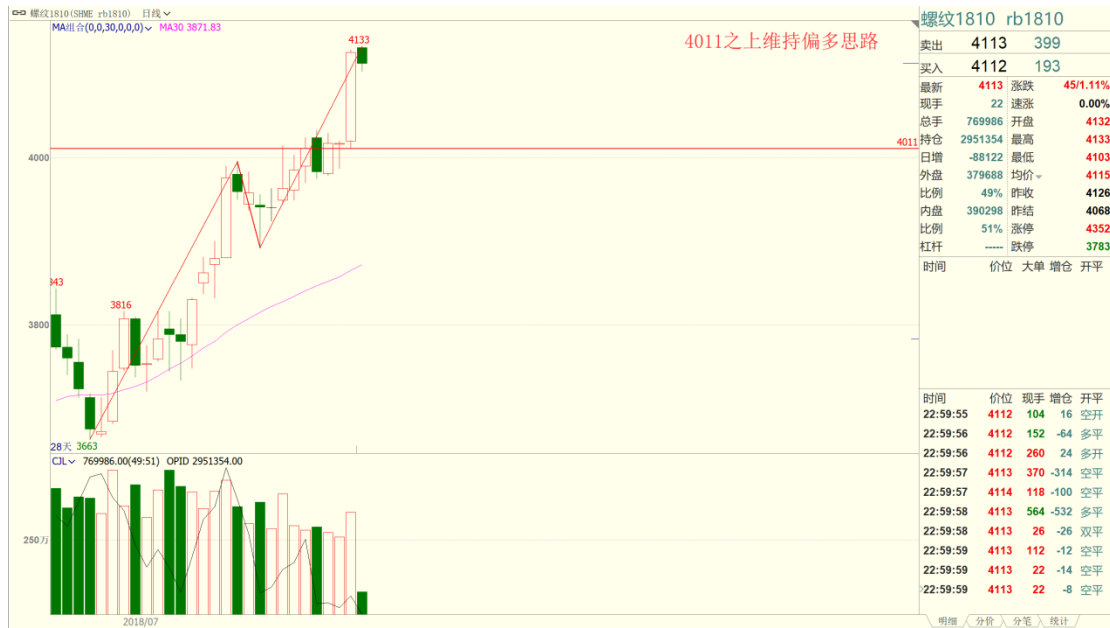
数据来源：文华财经、铜冠金源期货

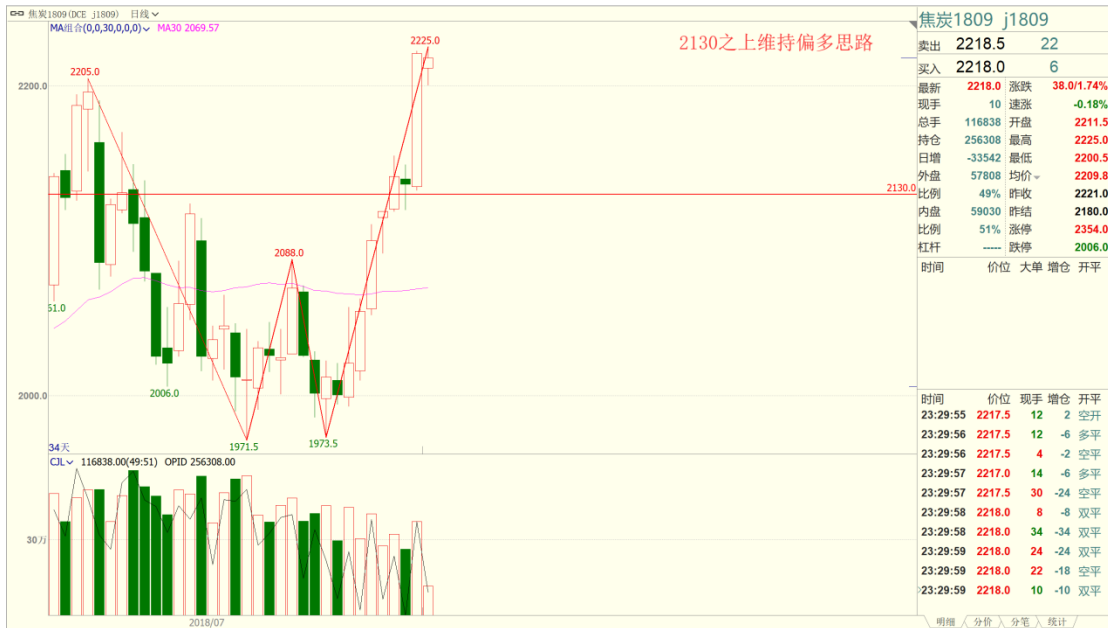
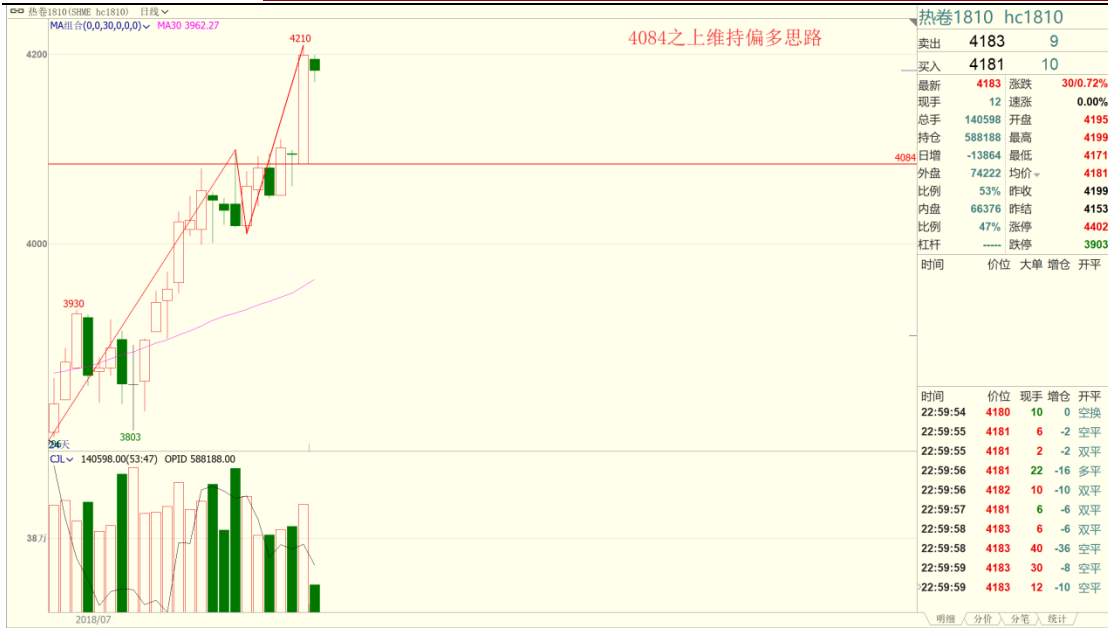
二、国内商品跟踪

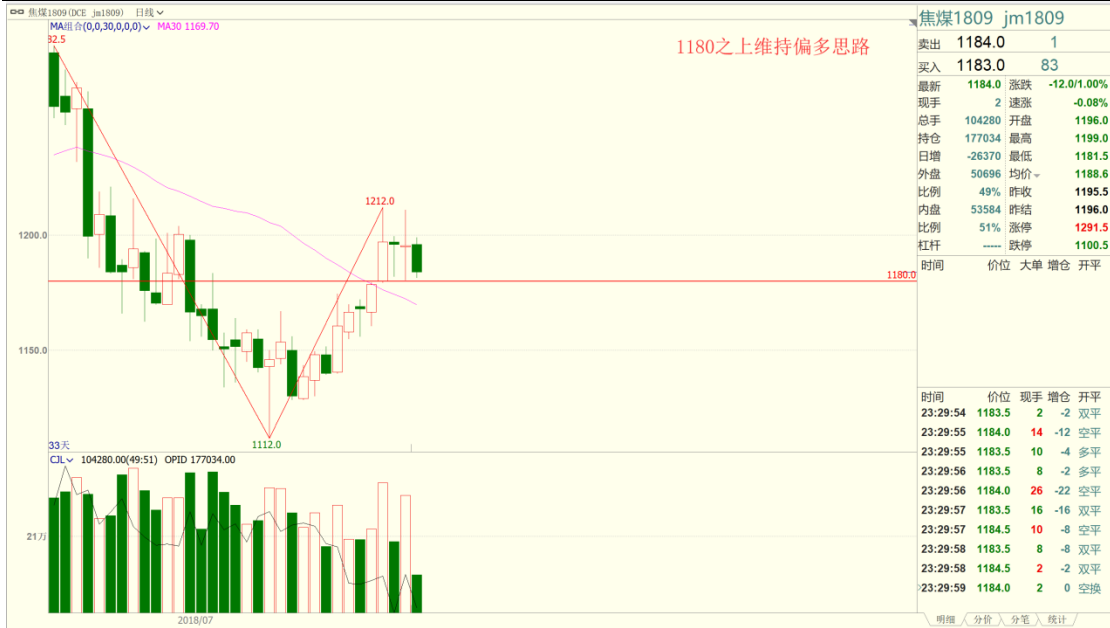












洞彻风云共创未来

DEDICATED TO THE FUTURE

全国统一客服电话：400-700-0188

总部

上海市浦东新区源深路 273 号
电话：021-68559999（总机）
传真：021-68550055

上海期货大厦营业部

上海市浦东新区松林路 300 号
2603、2904 室
电话：021-68400688

深圳营业部

深圳市福田区彩田路 3069 号星河
世纪大厦 A 栋 2908 室
电话：0755-82874655

大连营业部

大连市河口区会展路 129 号大连国
际金融中心 A 座大连期货大厦
2506B
电话：0411-84803386



郑州营业部

河南省郑州市未来大道 69 号未来
公寓 1201
电话：0371-65613449

铜陵营业部

安徽省铜陵市义安大道 1287 号财
富广场 A2506 室
电话：0562-5819717

免责声明

本报告仅向特定客户传送，未经铜冠金源期货投资咨询部授权许可，任何引用、转载以及向第三方传播的行为均可能承担法律责任。本报告中的信息均来源于公开可获得资料，铜冠金源期货投资咨询部力求准确可靠，但对这些信息的准确性及完整性不做任何保证，据此投资，责任自负。

本报告不构成个人投资建议，也没有考虑到个别客户特殊的投资目标财务状况或需要。客户应考虑本报告中的任何意见或建议是否符合其特定状况。